

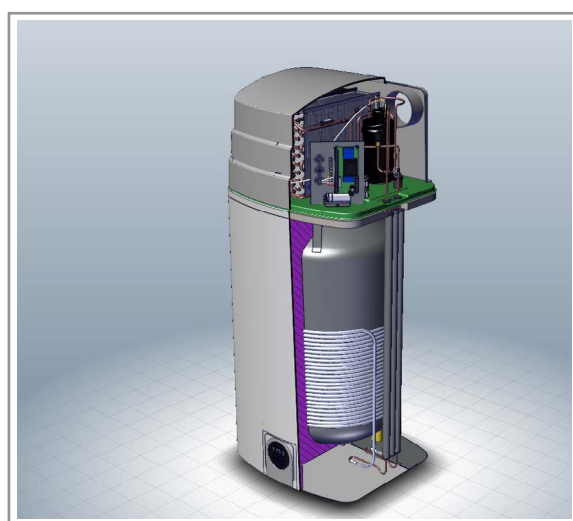
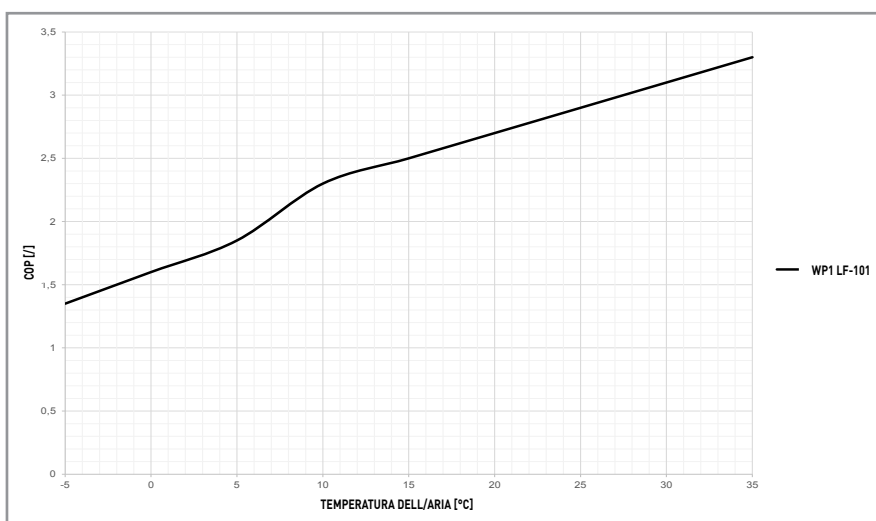
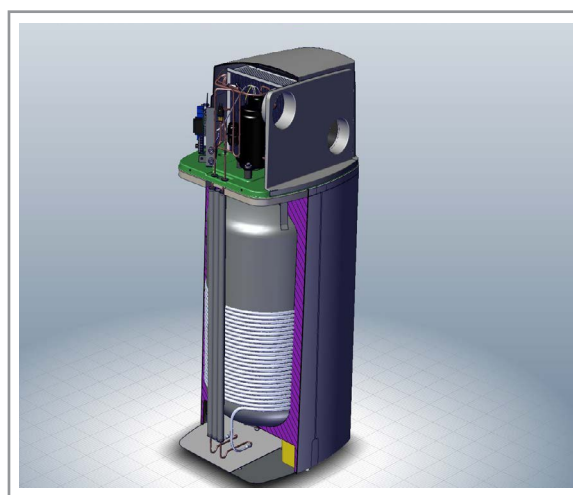
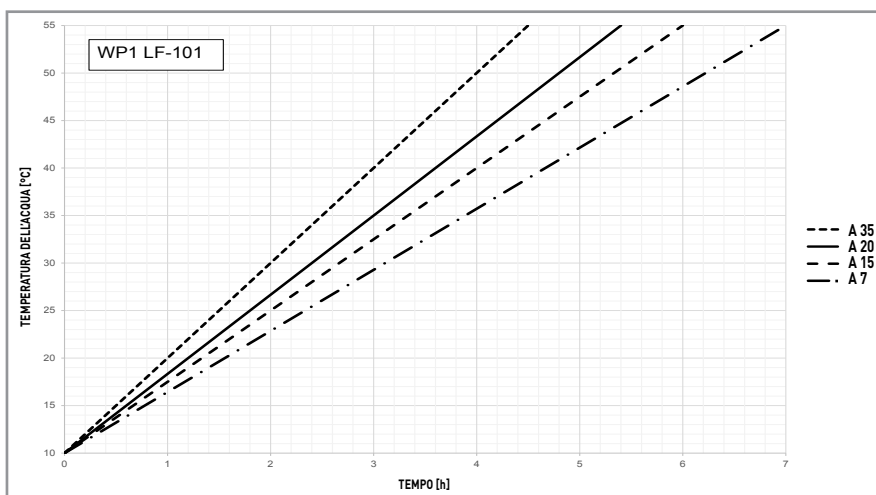


# KRONOTERM

## WP1 LF-101

Prestazioni:		Circuito frigorifero:	
Potenza elettrica	260 W	Refrigerante	R134a
Potenza termica	920 W (2420 W*)	Volume di riempimento	500 g
COP (EN 16147, (EU) 812/2013; A20/W10-W55)	2,7 - M	<b>Fonte di calore:</b>	
<b>Varianti:</b>		Portata volumetrica dell'aria	230 m <sup>3</sup> /h
Sorgente di calore	Aria	Perdita max. di carico	50 Pa
Controllo/regolazione	OPTITRONIC	<b>Rumorosità:</b>	
Possibilità di installazione	Interno	Livello di pressione sonora a 1m	46 dB
Modo controllo potenza	ON/OFF	Livello di potenza sonora (EN12102)	54 dB
Sbrinamento	HotGas Bypass	<b>Dimensioni e Peso:</b>	
Resistenza elettrica	1500 W	Capacità serbatoio	100 L
<b>Campo di utilizzo:</b>		Peso	75 KG
Temperatura dell'aria: min - max	-7°C - 35°C	Attacco ricircolo di acqua sanitaria	1/2"
Temperatura dell'acqua: min ingresso - max in uscita	10°C - 65°C	<b>Valori Elettrici:</b>	
Classe di consumo energetico	<b>A</b>	Tensione nominale / fusibile di protezione	230 V; 50 Hz / 10 A

\*con resistenza elettrica in funzione



**WPZ**  
Wärmepumpen-Testzentrum



**ehpa**  
european  
heat pump association

ISO 9001  
BUREAU VERITAS  
Certification  
N° SL201770